

Artist

Time Schedule

12:00~	1
12:30~	2
13:00~	3
13:30~	4
14:15~	5
15:00~	6
15:45~	7
16:30~	京都市長ご挨拶、豊国神社神事
17:00~	8 9 10
17:45~	11
18:30~	12
19:15~	13 14

Live Painting



Keisuke Terada
20歳で辿り着いたNY。アメリカ独自のカルチャーに影響を受け、自ら表現する事を決意。クラブイベントで始めたライブペイントをきっかけに、グラフィティや絵画など多岐にわたる手法を取り入れたアートワークを制作。音楽と共に作り上げる作品を得意とする。



1 MJ-MICHI
ブラックカルチャーの影響を受けたDJ。京都のHIPHOPシーンで、幅広いジャンルを器用にプレイする。



2 Key Toy's Crew
大阪を拠点に、DJだけでなく、イベント企画・制作等も手掛けるマルチクリエイター。



3 Naoki Yoda (Doit JAZZ!)
Tech HouseやBREAK BEATをエッジの効いたサウンドでプレイ。



4 SHIOTSU
2001年より京都でクラブDJとして活動を開始。イラストレーターとしても世界的に注目されている。



5 YOTTU
「鴨川のハイジ」は忍者の血を引くDJ。元気なダンスミュージックから癒しのチルアウトなどの選曲が得意。



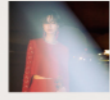
6 いちやなぎ
京都在住、弾き語りを中心にバンド形態でもライブ活動を展開するシンガーソングライター。



7 MURAKAMIGO
名古屋クラブシーンの実力派。ジャンルの垣根を越えたすべてのパーティーミュージックを巧みに操る。



8 Hiraku Yamamoto
バイオリニスト、作曲家、サウンドアーティスト。インストバンド「NABOWA」の一人。



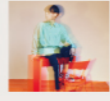
9 Ayaka Yanagihara
卓球リーグや日米野球のオープニング演奏のほか、ソロリサイタルやTV出演等、幅広いフィールドで活動。



10 Aoki Rindo
尺八本来の古典音楽を中心に、現代音楽、アートや映像とのコラボ等ジャンルに捉われない活動を行っている。



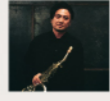
11 Mr.CAMP
古都京都が誇る生粋の*超*現場主義パーティーロッカー。



12 UEBO
千葉県出身のシンガーソングライター。作詞作曲に加えトラックメイク/アレンジも自ら手掛ける。



13 Kenichiro Nishihara
作曲家・プロデューサーであり、ファッション界を中心に幅広い音楽プロデュースを手掛ける。



14 DAISUKE (JABBERLOOP)
京都出身。2005年にJAZZのインストバンドJABBERLOOPを結成。国内外で多数の賞を受賞。

About

豊国神社サマーフェスティバル

東山区・豊国神社にて、京都の人気料理店のフードが集まるマーケットや国内外で活躍するアーティストによる音楽ライブ、ライブペイント、ワークショップなど東山区のカルチャーを感じることができる夏祭りイベント。京都市東山区役所、ニシザワステイ、NOHGA HOTEL KIYOMIZU KYOTOが連携し、東山区の人口増加や魅力発信を目的とする「UPCYCLE LIFE HIGASHIYAMA」プロジェクトの一環として行う。本年が初開催。

UPCYCLE LIFE HIGASHIYAMA

京都市東山区役所、ニシザワステイ、NOHGA HOTEL KIYOMIZU KYOTOが連携し、東山区に3日から1週間程度、お試し居住をする取組。滞在中は、NOHGA HOTEL KIYOMIZU KYOTOもしくはニシザワステイが運営する京町家に宿泊し、同社が運営するコワーキングスペース「SIGHTS KYOTO」でのテレワーク体験ができるほか、参加者の希望に応じたまち歩きや物件内覧、職人との交流などのサービスを受けることが可能。お試し居住を通じて、東山区内での生活のイメージをつけていただくとともに、東山区の魅力を知り、最終的には京都市・東山区の人口増加に繋げることを目的とする。

Partners

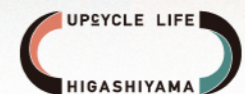


主催 | 京都市東山区役所、株式会社ニシザワステイ、野村不動産ホテルズ株式会社
問い合わせ先 | 東山区役所地域力推進室 TEL 075-561-9114
*イベント当日はNOHGA HOTEL KIYOMIZU KYOTOまでお電話ください TEL 075-323-7120

豊国神社サマーフェスティバル

SUMMER FESTIVAL in Toyokuni Shrine

by UPCYCLE LIFE HIGASHIYAMA



Food & Drink

1 カプリ食堂



京都烏丸五条にあり、瀬戸田レモンをふんだんに使った京都初のレモン料理専門店。レモンモヒートや塩レモンをつけたチキンコンフィが名物。

3 横目



大阪の新町で、スタイリッシュな空間に華やかな料理 & 多彩な酒のラインナップが新鮮な立ち呑み。界隈のクリエイターや、若い世代のハブ的なスポット。

5 PICARO EIS



京都五条あじき路地のアイスクリーム専門店。ベルリンスタイルのアイスを手台にした京都発オリジナルスタイル。こだわり抜いたアイスが楽しめる。

7 BANH MI QaUYNH



2023年2月にオープンした自家製ベトナムサンドイッチ専門店。自家製のパンを使用したバインミーは暑い夏にもぴったりの本場ベトナムの味。

9 まつがさき商店



京都人の日本酒好きの代名詞。この酒屋に行けば美味しい日本酒が飲めるとうわさの京都北山の松ヶ崎駅すぐの立飲み屋併設の日本酒店。

11 HIGE TACO



舌を喰らす神出鬼没のストリートタコス『HIGE TACO』。

13 Tea Stand T



東山安井にあるミルクティーに特化したティースタンド。

2 Café Nido



東山・今熊野にて「敷居は低く、志は高く」をモットーに地域に愛される店を目指す、気軽に欧風家庭料理とワインを楽しめるお店。

4 NOHGA HOTEL×CICON BAKERY



街場のパン屋さんのように気兼ねなく日常使いができるNOHGA HOTELロビー内に併設のベーカリー。国産小麦にこだわったパンを提供する。

6 Ohara Farmy



「買うから、つくるへ。」をコンセプトに、周囲を山々に囲まれ、昔ながらの美しい農村集落が広がる大原でシェアファームを運営。

8 京都 津乃吉



昭和57年から佃煮の開発に着手し、素材を無駄なく使い、化学調味料や添加物は一切使用しないご飯のお供を現在まで作り続ける。

10 SIGHTS KYOTO



立場や年齢・仕事や遊びの枠を超えて、一期一会の時間を共有するコワーキングスペース・バー・観光案内所…いくつかの顔を持つ観光複合施設。

12 沖よし



東山・智積院にほど近い場所に位置し、新鮮な魚介類をつかった寿司や会席料理が自慢。東福寺や泉涌寺、智積院など数々の寺院の御用達に指名される。

Shop

1 Play Design



2001年に誕生したPLAY-DESIGNは、遊びを提案するブランド。スノーボードをバックボーンとしながらも「PLAY=遊び」の商品が多数。

2 ALEgRE kyoto



京都 出町柳でアガベの販売、輸入、生産、メンテナンスを行う。

Kitchen Car

1 Petit



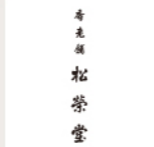
京都滋賀を中心に出し、水色の車体が目印でもちもち生地のクレープを販売。

2 マールブランシュ



京都土産の代表格「お濃茶ラングドシャ 茶の葉」をはじめとした日本人の五感に響く洋菓子を提供する。

3 松栄堂



創業300年という香の専門店。茶の湯の香から香木、お線香、匂い袋まで商品の幅は広い。

4 一保堂



複数の茶葉を組み合わせ一つの銘柄に仕立て変わらぬ味を守り続ける京都を代表する日本茶専門店。

Workshop



MOTHER HOUSE

「途上国から世界に通用するブランドをつくる」という理念のもと、素材開発からお客さまにお届けするまでを一貫して行うブランド。



&PAPERS

暮らしの中のさまざまな“WORK”に彩りを添え、より楽しく、より心地よくはたらける空間をもたらす事を目指し「紙の可能性」を追求しながらプロダクトを制作する京都発のブランド。

Collaboration



FENNEL

2019年に設立、「eスポーツに熱狂を。」をミッションに掲げ、日本最大規模のゲーミングベースを横浜に構える、プロeスポーツチーム。



FRO CLUB

「銭湯を日常へ」京都を中心に銭湯カルチャーを発信。名湯「白山湯」とのダブルネームシリーズやオリジナルアイテムを展開。

Map



- トイレ
- インフォメーション
- 駐輪場
- 喫煙所
- パラソル
- Food & Drink
- Shop
- Kitchen Car
- Workshop
- Live Painting
- Music & Performance
- Collaboration